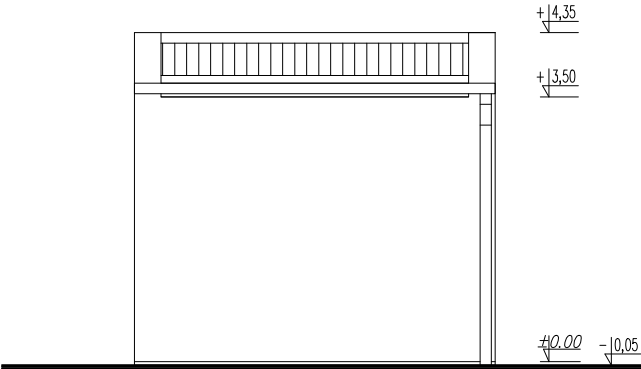


ELEWACJA PÓŁNOCNA



ELEWACJA POŁUDNIOWA

TEMAT: PRZEBUDOWA BUDYNKU TECHNICZNO-SOCJALNEGO NA TERENIE OCZYSZCZALNI ŚCIEKÓW W BRZOSÓWCE		
LOKALIZACJA: DZ. NR 530/2, OBR. BRZOSÓWKA GM. LISIA GÓRA		
PROJEKTANT:		
DATA:	05.2025	TEMAT RYS: INWENTARYZACJA ELEWACJA PÓŁNOCNA ELEWACJA POŁUDNIOWA
FAZA:	PAB	
SKALA:	1:100	
BRANŻA:	ARCHITEKTURA	RYS. NR: 1-5